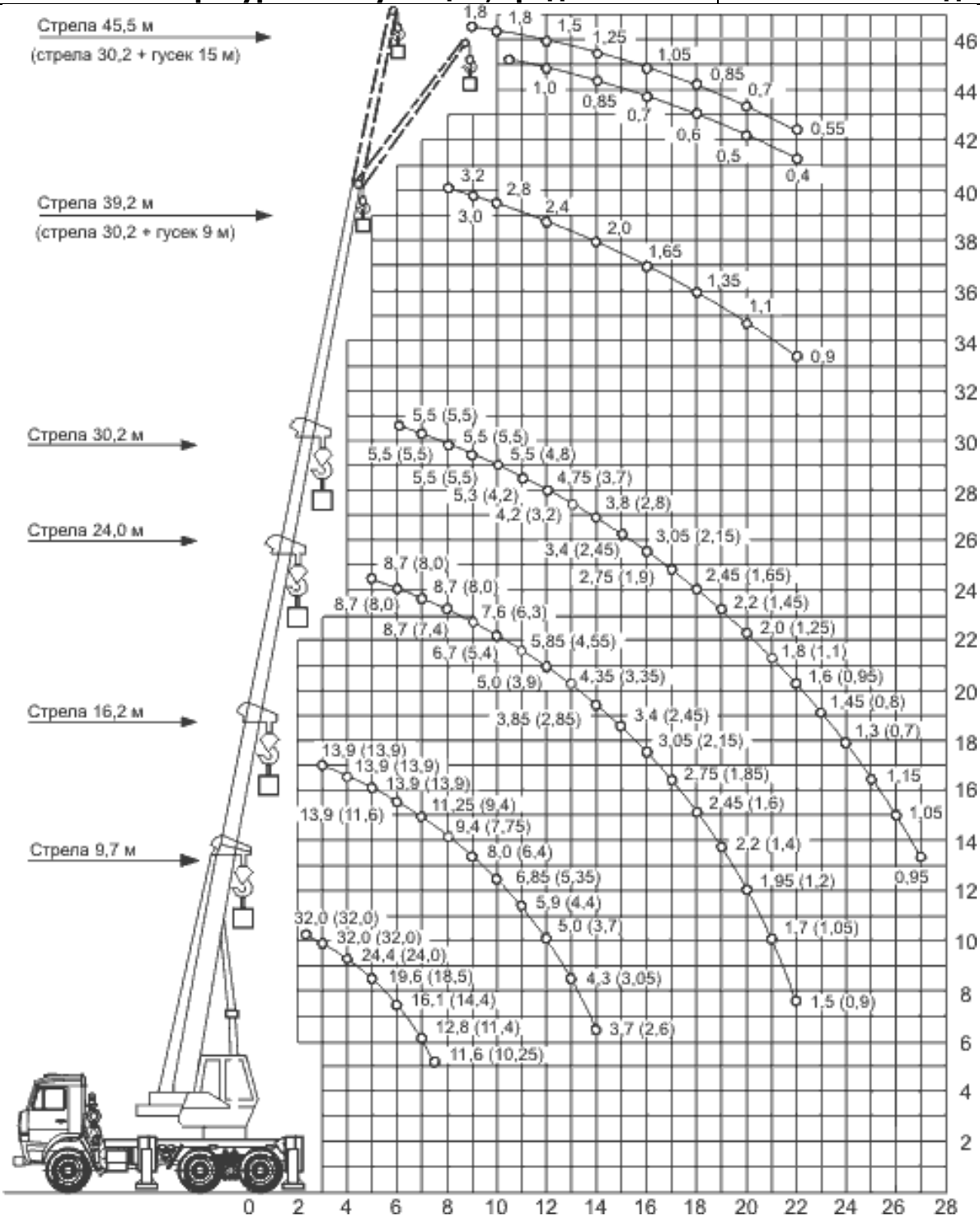


**АВТОКРАН «ГАЛИЧАНИН» КС-55729-5В НА ШАССИ КАМАЗ-63501**

Максимальный грузовой момент, т.м	98
Грузоподъемность максимальная, т/вылет, м	32/3,0
Длина стрелы, м	9,6 - 30,2
Максимальная высота подъема крюка, м	
- с основной стрелой 30,2 м	31,1
Макс. глубина опускания крюка стрелой 9,6 м на вылете 6,0 м, п-8, м	7,0
Масса груза, при которой допускается выдвижение секций стрелы, т	4,3
Скорость подъема-опускания груза, м/мин	
- номинальная (с грузом массой до 32,0 т)	5,1
- увеличенная (с грузом массой до 6,0 т)	10,2
Скорость посадки груза, м/мин	не более 0,2
Частота вращения поворотной части, об/мин	от 0,2 до 1,4
Скорость передвижения крана своим ходом, м/ч	до 60
Размер опорного контура вдоль x поперек оси шасси, м	
- при выдвинутых балках выносных опор	4,75 x 5,8
- при втянутых балках выносных опор	4,75 x 2,27
Масса крана в транспортном положении, т	27,9
Масса стационарного противовеса, т	1,9
Колесная формула базового автомобиля	8 x 8



Двигатель базового автомобиля	дизельный
- модель	КамАЗ-740
- мощность, л.с	320
Габариты крана в транспортном положении, м (длина x ширина x высота)	11,9 x 2,5 x 3,95
Температура эксплуатации, град. С	от -40° до +40°



ДОПОЛНИТЕЛЬНО: ПРОТИВОВЕС МАССОЙ 2,9 ТОНН (ПЕРЕВОЗИТСЯ ОТДЕЛЬНО ОТ КРАНА)